



Laser marking

SART



Döner tablalı lazer markalama ve gravüleme sistemi
Laser marking and engraving system with rotating table

Yüksek verimlilik : High productivity

İki konumlu döner tabla sistemi (çap 700 mm), markalama işlemi sırasında parçaların yüklenmesine/boşaltılmasına olanak tanır, böylece boşta kalma süreleri azalır. Sağlam yapı, prosesin tekrarlanabilirliğini ve zaman içinde stabilitesini garanti eder.

The two-positions rotating table system (diameter 700 mm) allows for loading/unloading of the pieces during the marking process, thus reducing idle times. The solid structure guarantees process repeatability and stability over time.

Kullanım kolaylığı : Ease of use

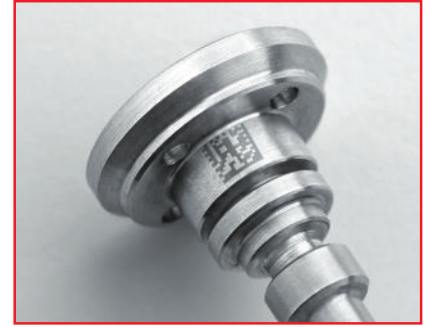
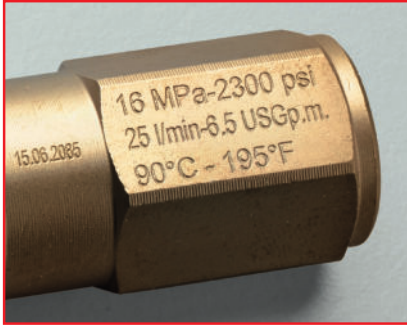
Ergonomik yapısı operatörün rahat bir pozisyona oturmasını sağlar ve Sisma tarafından geliştirilen entegre yazılım, çok karmaşık işlemlerin kolay ve sezgisel bir şekilde gerçekleştirilmesine olanak sağlar.

The ergonomic structure favors a comfortable position of the operator and the integrated software, developed by Sisma, allows to carry out very complex operations in an easy and intuitive way.

Esneklik : Flexibility

SART, geniş bir Sisma lazer üretici ürün yelpazesinde mevcuttur ve istek üzerine döner eksenle entegre edilebilir. 3 boyutlu yüzeylerde markalama işlemleri için Koaksiyel Görüş Sistemi, Desen Eşleştirme yazılımı ve Focus Shifter'lı tarama kafasıyla uyumludur.

SART is available in a wide range of Sisma laser sources and it can be integrated on request with a rotary axis. It is compatible with the Coaxial Vision System, the Pattern Matching software and the scan head with Focus Shifter for marking processes on 3D surfaces.



Teknik Veri - Technical Data

	200F EP	300F	500F EP	700F EP	30CO2	60UV
Aktif malzeme - Active material	Yb	Yb	Yb	Yb	CO2	Nd
Dalgaboyu - Wavelength	1064 nm	1064 nm	1064 nm	1064 nm	10600 nm	555 nm
Güç - Power	20 W	30 W	50 W	70 W	30 W	6 W
Çalışma frekansı - Working frequency	1 ÷ 1000 Khz	1 ÷ 500 Khz	1 ÷ 1000 Khz	1 ÷ 4000 Khz	0 ÷ 100 Khz	0 ÷ 500 Khz
Darbe süresi - Impulse duration	3 - 500 ns	26 - 250 ns	6 - 500 ns	4 - 2000 ns	-	12 ns
Maks güç - Peak power	>10 kW	>10 kW	>10 kW	>10 kW	-	5 kW
Darbe enerjisi - Pulse energy	>1 mJ	>1 mJ	>1 mJ	>1,2 mJ	-	0,06 mJ
Işın kalitesi - Beam quality (M ²)	<1,6	<1,6	<1,6	<1,6	<1,2	<1,3
Markalama Hızı - Marking speed	2000 mm/s	2000 mm/s	2000 mm/s	5000 mm/s	7600 mm/s	1800 - 7600 mm/s
Eksen tekrarlanabilirliği - Axes repeatability				0,02 mm		
Taşıma kapasitesi - Carrying capacity				15 kg		
Çalışma alanı - Working area				250 mm x 260 mm		
Soğutma sistemi - Cooling system				Hava / Air		
Güç kaynağı - Power supply				230 V ± 15% 50/60 Hz - 1ph - CEE 16A socket		
Güç emilimi - Power absorption				1 kW		
Boyutlar (LxDcH) - Dimensions				1045 mm x 1971 mm x 2070 mm		
Ağırlık - Weight				740 kg		

Katalogda yer alan özellikler, görseller, performanslar, ağırlıklar ve ölçüler tamamen gösterge niteliğinde ve yaklaşık olup, önceden haber verilmeksizin değiştirilebilir. The features, images, performances, weights and measures contained in the catalogue are completely indicative and approximate and may change without notice.